

LEGENDA:

Světelný obvod - CYKY-O 2x1,5 mm²
 Světelný obvod - CYKY-O 3x1,5 mm²
 Světelný obvod - CYKY-J 3x1,5 mm²
 Světelný obvod - CYKY-J 5x1,5 mm²
 CYKY-J 7x1,5 mm²
 Zásuvkový obvod - CYKY-J 3x2,5 mm²
 Obvod pro pisoáry - 2x CYKY J 3x 2,5 mm²
 Obvod pro ventilátory - CYKY J 3x 1,5 mm²
 Vedení - bojler 400V/230V - CYKY-J 5x2,5 mm²
 Přívod pro RM 400V/230V - CYKY-J 4 x 6 mm²
 Osušovače rukou - CYKY-J 3x 2,5 mm²
 PEN - OP (ochranná přípojnice)
 „A“ - přívod - CY 16 zž mm²
 „B“ - ocel. trubky ÚT. - CY 6 zž mm²
 „C“ - vzduchotechniky - CY 6 zž mm²
 „D“ - doplňkové pospojování - CY 4 zž mm²
 Zásuvka 230V/16A - pro všeobecné použití
 (dle ČSN připojena přes proudový chránič)

SVÍTIDLA:

„A“ Svítidlo 230V/2x18W kompaktní,
 sklo traplex opál, zdroj PL-L 18W IP20
 „B“ Svítidlo 230V/2x26W kompaktní,
 sklo traplex opál, zdroj PL-L 26W
 „C“ Zářivka přisazená LED 230V,3x18W,
 optický plexi kryt, krytí IP43) Ra 80
 „D“ Svítidlo nouzové s vlastním zdrojem
 2x 230V,2x8W/3hod.Nástěnné - označit
 bezpečnostní značkou


Elektrická síť:

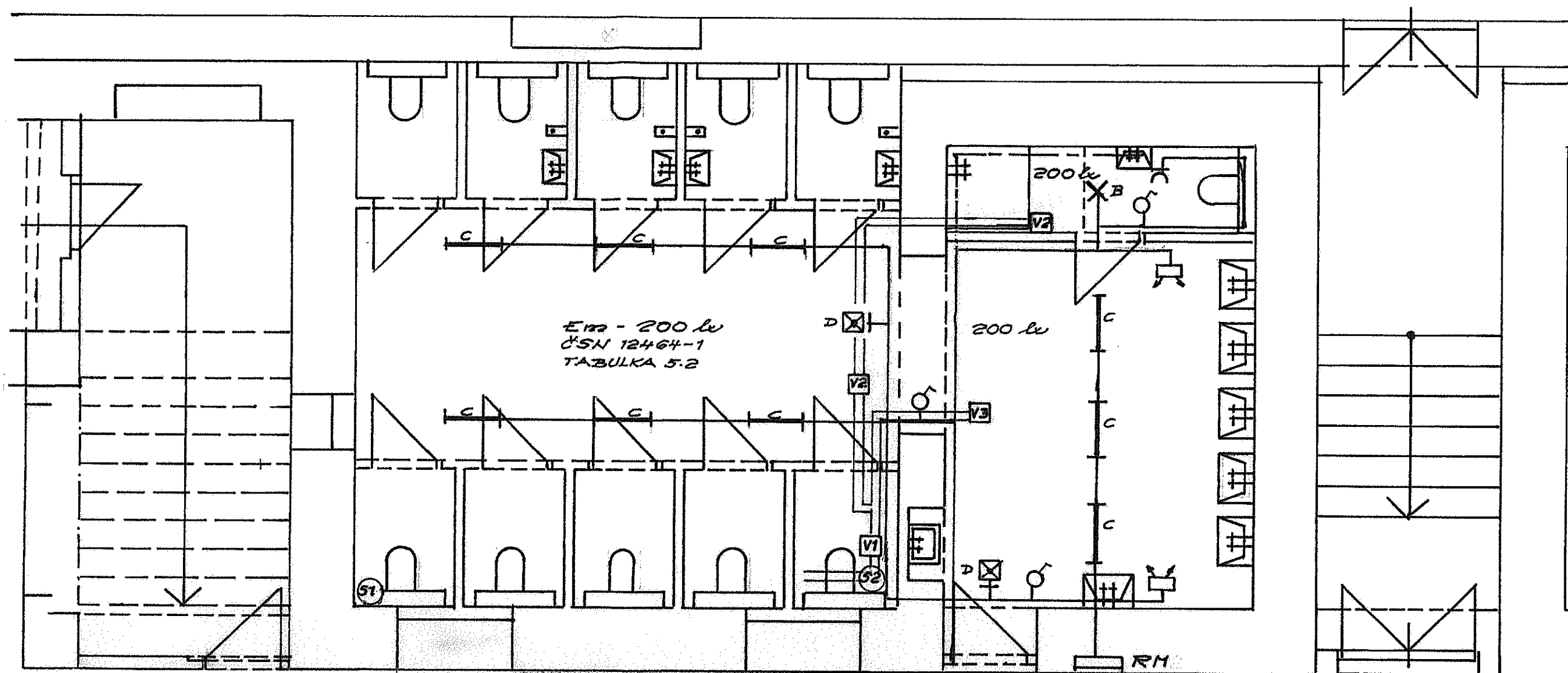
Přívod - 3 PEN AC 50Hz 230/400V/ TN - C
 El. instalace - 3 N PE AC 50Hz 230/400V/ TN - S
 Ochrana před úrazem el. proudem dle ČSN 33 2000 - 4 -
 41 ed.2+Z1

Ochranné opatření : automatické odpojení od zdroje
 Základní ochrana živých částí čl.411.2: izolací,kryty
 Ochrana při poruše (před dotykem neživých částí) čl.411.3.2:
 AUTOMATICKÝM ODPOJENÍM
 V PŘÍPADĚ PORUCHY dle čl. 413.1

Doplňková - chrániči,ochranným pospojováním
 Vnější vlivy: ČSN 33 2000-5-51 ed.3,ČSN 33 2140 ed+Z1

Připojit ze stav. rozvodnice RM
 přes jistič 3,pól. 20A

HL.PROJEKTANT	VYPRACOVAL	KRESLIL	KONTROLOVAL	ELEKTROPROJEKCE	
ING. ARCH. L. Petříček	J. Petříček 	J. Petříček		PETŘÍČEK Josef elektroprojektant 538 42 Ronov n.D.čp.376 IČO: 110 34 424	
OBCENÍ ÚŘAD	Čáslav	ST.ÚŘAD	Čáslav		
INVESTOR	Gymnázium a střední odborná škola pedagogická Masarykova 248, 286 26 Čáslav				
REKONSTRUKCE A PŘÍSTAVBA SOCIÁLNÍHO ZAŘÍZENÍ – STAVEBNÍ ÚPRAVY OBJEKTU č.p. 248, na parc. č. 534; k. ú. Čáslav				FORMÁT	
				DATUM	02. 2019
				ÚČEL	DSP
				Č.ZAKÁZKY	
ELEKTROINSTALACE 2.NP.				MĚŘITKO 1: 50	Č.VÝKRESU: D.1.4.4.3



LEGENDA:

Světelný obvod - CYKY-O 2x1,5 mm²
 Světelný obvod - CYKY-O 3x1,5 mm²
 Světelný obvod - CYKY-J 3x1,5 mm²
 Světelný obvod - CYKY-J 5x1,5 mm²
 CYKY-J 7x1,5 mm²
 Zásuvkový obvod - CYKY-J 3x2,5 mm²
 Obvod pro ventilátory - CYKY J 3x 1,5 mm²
 Osušovače rukou - CYKY-J 3x 2,5 mm²
 Přívod pro RM 400V/230V - CYKY-J 4 x 6 mm²
PEN - OP (ochranná přípojnice)
 „A“ - přívod - CY 16 zž mm²
 „B“ - ocel. trubky ÚT. - CY 6 zž mm²
 „C“ - vzduchotechniky - CY 6 zž mm²
 „D“ - doplňkové pospojování - CY 4 zž mm²
 Zásuvka 230V/16A - pro všeobecné použití
 (dle ČSN připojena přes proudový chránič)

SVÍTIDLA:

„B“ Svítidlo 230V/2x26W kompaktní, sklo traplex opál, zdroj PL-L 26W
 „C“ Zářivka přisazená LED 230V,3x18W, optický plexi kryt, krytí IP43) Ra 80
 „D“ Svítidlo nouzové s vlastním zdrojem 2x 230V,2x8W/3hod.Nástěnné - označit bezpečnostní značkou

Připojit ze stav. rozvodnice RM přes jistič 3, pól. 20A

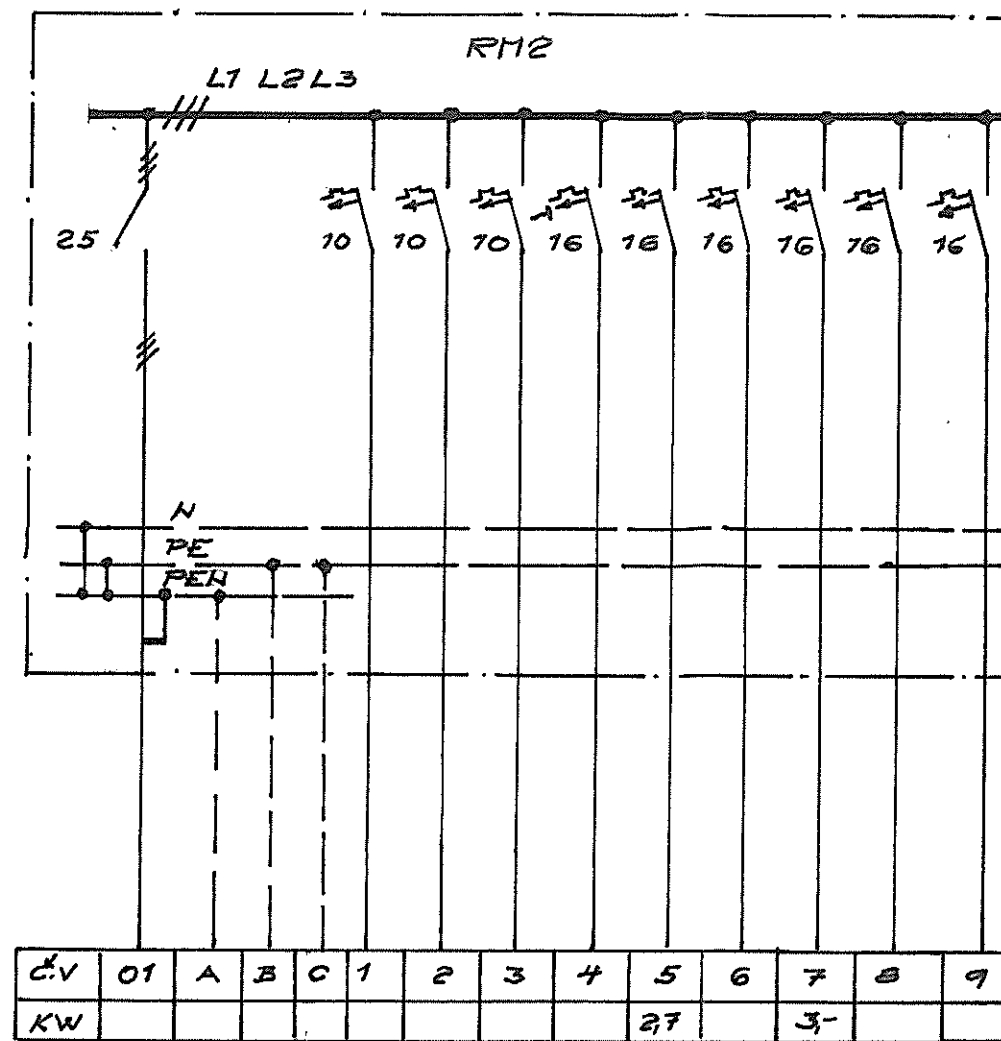
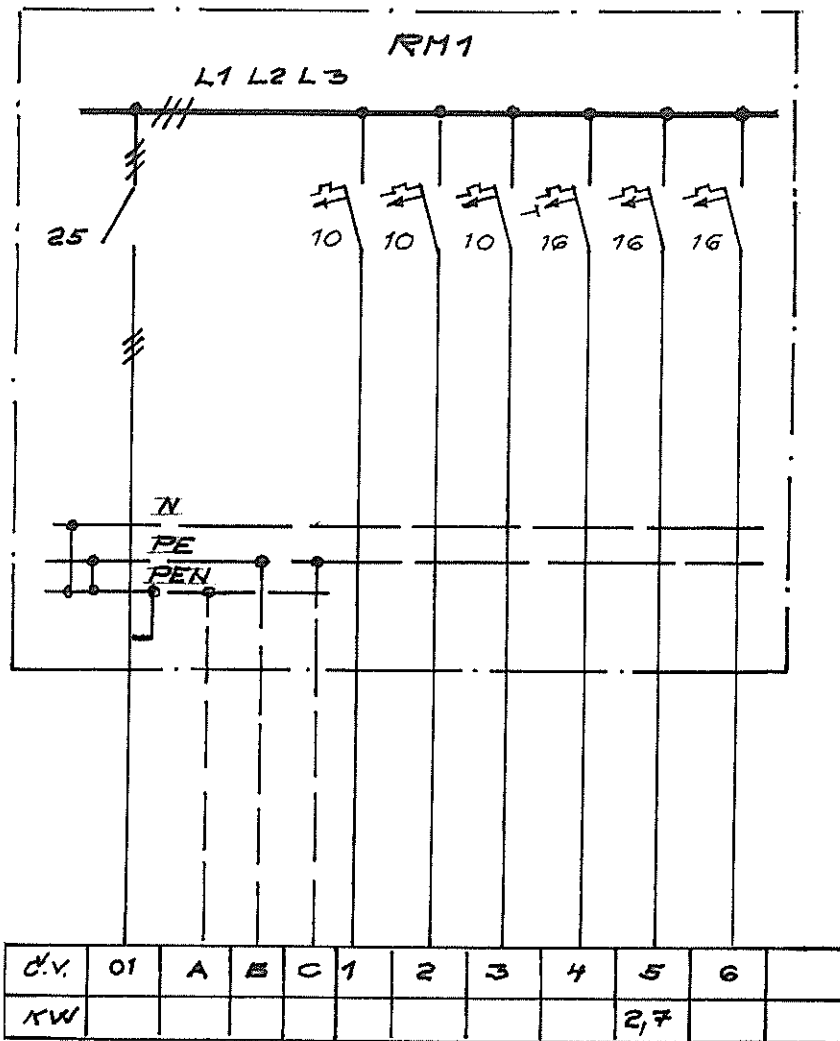
Elektrická síť:

Přívod - 3 PEN AC 50Hz 230/400V/ TN - C
 El. instalace - 3 N PE AC 50Hz 230/400V/ TN - S
 Ochrana před úrazem el. proudem dle ČSN 33 2000 - 4 - 41 ed.2+Z1

Ochranné opatření : automatické odpojení od zdroje
 Základní ochrana živých částí čl.411.2: izolací,kryty
 Ochrana při poruše (před dotykem neživých částí) čl.411.3.2:
AUTOMATICKÝM ODPOJENÍM
 V PŘÍPADĚ PORUCHY dle čl. 413.1

Doplňková - chrániči,ochranným pospojováním
 Vnější vlivy: ČSN 33 2000-5-51 ed.3,ČSN 33 2140 ed+Z1

HL.PROJEKTANT	VYPRACOVAL	KRESLIL	KONTRLOVAL	ELEKTROPROJEKCE PETŘÍČEK Josef elektroprojektant 538 42, Ronov n.D.čp.376 IČO: 110 34 424	
ING. ARCH. L.Petříček	J. Petříček	J. Petříček			
OBCNÍ ÚŘAD	Čáslav	ST.ÚŘAD	Čáslav		
INVESTOR	Gymnázium a střední odborná škola pedagogická Masarykova 248, 286 26 Čáslav				
REKONSTRUKCE A PŘÍSTAVBA SOCIÁLNÍHO ZAŘÍZENÍ – STAVEBNÍ ÚPRAVY OBJEKTU č.p. 248,na parc. č. 534; k. ú. Čáslav				FORMÁT	
				DATUM	02. 2019
				ÚČEL	DSP
				Č.ZAKÁZKY	
ELEKTROINSTALACE 1.NP.				MĚŘITKO 1: 50	Č.VÝKRESU: D.1.4.4.2



Vývody z rozvodnice RM1

- 01 – přívod od stav. rozvodnice RM – CYKY-J 5x 6 mm²
 1 – světlo, WC – CYKY-J 3x1,5 mm²
 2 – světlo, umývárna – CYKY-J 3x1,5 mm²
 3 – rezerva 10A
 4 – zásuvka 230V/16A, umývárna – CYKY-J 3x2,5 mm²
 5 – osušovač rukou 230V/16A – CYKY-J 3x2,5 mm²
 6 – rezerva 16A

PEN – OP (ochranná přípojnice)

- „A“ – přívod – CY 16 zž mm²
 „B“ – ocel. trubky ÚT – CY 6 zž mm²
 „C“ – ocel. trubky vzduchotechniky – CY 6 zž mm²
 „D“ – doplňkové pospojování – CY 4 zž mm²

RM1
CELOPLÁSTOVÁ
ROZVODNICE
 typ Z – pod omítku
 IP40/20
 300x400x10
 počet řad 2 mod.
 Přívod a vývody shora

Vývody z rozvodnice RM2

- 01 – přívod od stav. rozvodnice RM – CYKY-J 4 x 6 mm²
 1 – světlo, WC – CYKY-J 3x1,5 mm²
 2 – světlo umývárna – CYKY-J 3x1,5 mm²
 3 – rezerva
 4 – zásuvka 230V/16A, umývárna – CYKY-J 3x2,5 mm²
 5 – osušovač rukou 230V/16A – CYKY-J 3x2,5 mm²
 6 – rezerva
 7 – bojler 400V/230V, 3KW – CYKY-J 5x2,5 mm²
 8 – pisoár 230V AC, 1x napájecí zdroj – CYKY-J 3x2,5 mm²
 (radarový zdroj 24V pro 4x pro pisoáry)
 9 – pisoár 230V AC, 1x napájecí zdroj – CYKY-J 3x2,5 mm²
 (radarový zdroj 24V pro 3x pro pisoáry)

PEN-OP (ochranná přípojnice)

- A – přívod – CY 16 zž mm²
 B – ocel. trubka ÚT – CY 6 zž mm²
 C – ocel. Trubky vzduchotechniky – CY 6 zž mm²
 D – doplňkové pospojování – CY 4 zž mm²

RM2
CELOPLÁSTOVÁ
ROZVODNICE
 typ Z – pod omítku
 IP40/20
 300x400x10
 počet řad 2 mod.
 Přívod a vývody shora

Elektrická síť:

El. instalace – 3 PEN AC 50Hz 230/400V/ TN – C

El. instalace – 3 N PE AC 50Hz 230/400V/TN – S

Ochrana před úrazem el. proudem dle ČSN 33 2000 – 4 –
 41 ed.2+Z1

Ochranné opatření : automatické odpojení od zdroje

Základní ochrana živých částí čl.411.2: izolací,kryty

Ochrana při poruše (před dotykem neživých částí) čl.411.3.2:

AUTOMATICKÝM ODPOJENÍM

V PŘÍPADĚ PORUCHY dle čl. 413.1

Doplňková – chrániči, ochranným pospojováním

Vnější vlivy: ČSN 33 2000-5-51 ed.3, ČSN 33 2140 ed+Z1

HL.PROJEKT ANT	VYPRACOVAL	KRESLIL	KONTRLOVAL	ELEKTROPROJEKCE	
ING. ARCH. L .Petříček	J. Petříček	J. Petříček		PETŘÍČEK Josef elektroprojektant 538 42 Ronov n.D.čp.376 IČO: 110 34 424	
OBECNÍ ÚŘAD	Čáslav	ST.ÚŘAD	Čáslav		
INVESTOR	Gymnázium a střední odborná škola pedagogická Masarykova 248, 286 26 Čáslav				
REKONSTRUKCE A PŘÍSTAVBA SOCIÁLNÍHO ZAŘÍZENÍ – STAVEBNÍ ÚPRAVY OBJEKTU č.p. 248,na parc. č. 534; k. ú. Čáslav				FORMÁT	
				DATUM	02. 2019
				ÚČEL	DSP
				Č.ZAKÁZKY	
ROZVODNICE RM1, RM2				MĚŘÍTKO	Č.VÝKRESU: D.1.4.4.4

akce:

ELEKTROINSTALACE

(projekt ke stavebnímu povolení)

**REKONSTRUKCE A PŘÍSTAVBA SOCIÁLNÍHO ZAŘÍZENÍ –
STAVEBNÍ ÚPRAVY OBJEKTU č. p.248, na parc. č.534;k.ú. Čáslav**

Seznam příloh:

D.1.4.4.1 - Technická zpráva

- *elektroinstalace*

- *seznam položek bez cen*

Výkresová část:

D.1.4.4.2 - Elektroinstalace 1.NP.

D.1.4.4.3 - Elektroinstalace 2.NP.

D.1.4.4.4 - Rozvodnice RM1, RM2

-1-
SOUHRNNÁ TECHNICKÁ ZPRÁVA
k projektu stavby:

**REKONSTRUKCE A PŘÍSTAVBA SOCIÁLNÍHO ZAŘÍZENÍ –
STAVEBNÍ ÚPRAVY OBJEKTU č. p.248, na parc. č.534;k.ú. Čáslav**

Zpracovatel stavebního projektu: ING, ARCH L.Petříček

Zpracovatel elektroinstalačního projektu:
Josef Petříček
Nádražní 376
Ronov n.D.

Název akce: Rekonstrukce a přístavba sociálního zařízení –
Stavební úpravy objektu č.p.248,na parc. č. 534, k. ú. Čáslav

Investor: Gymnázium a střední odborná škola pedagogická
Masarykova 248, 286 26 Čáslav

Stupeň dokumentace: **PROJEKT PRO STAVEBNÍ POVOLENÍ**

Akce obsahuje: ELEKTROINSTALACI

Zpracovatel projektu:



...Ronov n. D. 04..2019.....

D1.4.4.1

**REKONSTRUKCE A PŘÍSTAVBA SOCIÁLNÍHO ZAŘÍZENÍ –
STAVEBNÍ ÚPRAVY OBJEKTU č. p.248, na parc. č.534;k.ú. Čáslav**

TECHNICKÁ ZPRÁVA

Úvodní část:

Projekt elektroinstalace pro stavební povolení je vypracován na základě stavebních výkresů a požadavků investora.

Projekt řeší: 1) Elektroinstalace sociálním zařízením 1.NP, 2.NP.
2) Rozvodnice RM1, RM2
3) Doplnění a úprava stav. rozvodnic RM

Elektroinstalace je navržena podle platných norem ČSN EN závazných, doporučených (nezávazných) a dle vyhlášky č.268/2009 Sb.(technické podmínky staveb).

1) Technické údaje:

1.1. Elektrická síť:

Kabelové přívody pro RM1, RM2 - **3 PEN AC 50 Hz 230/400V/ TN –C**
Elektroinstalace - **3 N PE AC 50 Hz 230/400V/ TN - S**

1.2 Ochrana před úrazem el.proudem: dle ČSN 33 2000 – 4 – 41 ed.2:

Ochranné opatření: automatické odpojení od zdroje

Základní ochrana živých částí: čl. 411.2: izolací,kryty

Ochrana při poruše (před dotykem neživých částí) čl. 411.3.2:

AUTOMATICKÝM ODPOJENÍM

V PŘÍPADĚ PORUCHY dle čl. 413.1

Doplňková – proudovými chrániči

- ochranným pospojováním

1.3.Instalovaný příkon:

Pi = **10,40 KW**

0,6

Pp = **6,24KW**

1.4. Druh prostředí dle ČSN 33 2000-4-41 ed.2 + Z1:

Jednotlivé prostory objektu z hlediska nebezpečí úrazu elektrickým proudem jsou navrženy dle ČSN 33 2000-4-41 ed.2 + Z1, ČSN 33 2000-5-51 ed.3 jako:

prostory obytné – prostory normální

1.5. Druhy podkladů – nehořlavé a hořlavé

1.6. Nejnižší stupeň krytí el. předmětu z hlediska prostředí a přístupnosti osob:

rozvodnice – IP 40 vnitřní (při zavřených dveřích)

IP 20 při otevřených dveřích

el. přístroje – IP 20, IP 30, IP44

světidla – IP 20, IP43,IP44

1.7. Ochrana vedení před přetížením a zkraty bude provedeno pojistkami a jističi podle ČSN 33 2000 – 4 – 43.

1.8. Měření odběru el. energie:

Nové elektrické zařízení bude připojeno na měřenou elektrickou energii ze stávající elektroměrové rozvodnici RE.

2) Zajištění dodávky el. energie:

Rekonstrukce domu je zásobovaná el. energií ze sítě n.n. 1KV.

3) Stáv. rozvodnice RM – **doplnění jednotlivých přístrojů jističů na vývody 3x20A.**

3.1. *Rozvodnice RM1* – Obsahuje jističí a ovládací přístroje pro jednotlivé obvody.

1 – světelné obvody, *umývárna, sprcha* – jistič 1.pól. 10A

2 – světelný obvod, *WC* – jistič 1.pól. – jistič 10A

4 – zásuvkový obvod, *umývárna* – jističe 1.pól.s proudovým chráničem 16A

5 – osušovač rukou – jističe 1.pól. 16A

3.2 – *Rozvodnice RM2* – Obsahuje jističí a ovládací přístroje pro jednotlivé obvody.

1 – světelné obvody, *umývárna, sprcha* – jistič 1.pól. 10A

2 – světelný obvod, *WC* – jistič 1.pól. – jistič 10A

4 – zásuvkový obvod, *umývárna* – jističe 1.pól.s proudovým chráničem 16A

5 – osušovač rukou – jističe 1.pól. 16A

7 – bojler 400/230V, 3KW jistič 3.pól. 16A

8 – obvod pro 4 pisoáry 230V 1x 16A (radarový zdroj 24V)

9 – obvod pro 3 pisoáry 230V 1x 16A (radarový zdroj 24V)

4) Provedení světelných a motorových rozvodů:

Elektroinstalaci provést podle normy ČSN 33 21 30 ed.2 a jednotlivé rozvody v místnostech uložit v zónách podle článku č.7.10. Montáž vodičů a kabelů provést podle normy ČSN 33 2000-5-52 ed.2.

Světelné, zásuvkové 230V/16A rozvody a spotřebiče 230 V budou v prostředí základním provedeny kabely CYKY (CYKYL) s uložením pod omítku nebo pod sádrokartonem. Kabelové rozvody pod sádrokartonem budou provedeny kabely CYKY s uložením do plastových trubek PVC.

Krabicové rozvodky, spínače 1.pól. a zásuvky 2.pól. jsou v zapuštěném provedení, v případě sádrokartonových stěn budou všechny krabice v provedení do sádrokartonu. Motorové a světelné rozvody uložené v podlaze budou provedeny kabely CYKY.

Pro vedení přes vypínač a zásuvky 2. pólu bude odbočná krabice nahrazena univerzální krabicí KPR 68L / (vypínač + svorkovnice S 66). Podle výkresů osadit u vypínačů a zásuvek vícenásobné rámečky, tím se vytvoří souvislá řada.

Vypínače 1. pólové, zásuvky dvoupólové umístěné u vypínačů osadit ve výšce 110 cm od podlahy. Zásuvky dvoupólové umístěné mimo vypínače osadit ve výšce 30 cm podle způsobu používání. **Zásuvky 2.pól. 16A dle ČSN EN čl.411.3.3, které jsou užívány laiky a jsou určeny pro všeobecné použití se připojí přes proudové chrániče (výjimka pro boiler a osušovač rukou).**

Pro odsávání WC a umyvárny budou osazeny axiální ventilátory spínány spínačem. 1.pól. se světlem přes doběhový časový spínač. El. spotřebiče připojené vedením do průřezu vodičů Cu 4 x 6 mm² se světelné a motorové obvody provedou vodiči 3 – J. x... (tj. L1, L2, L3, N, PE).

Osvětlení – intenzita osvětlení je vypočtena a navržena podle nyní platných norem. Osvětlení jsou navržena stropní, nástěnná a zapuštěná LED žárovková nebo zářivková svítidla typového provedení, dle vlastního výběru investora.

Výpočet osvětlení je proveden tokovou metodou dle ČSN EN 12464-1 (36 01450) a doplňující vyhláškou hygienického minima.

- a) skupinová výměna zdrojů po uplynutí 2/3 životnosti.
- b) interval čištění zdrojů a svítidel
- c) interval obnovy povrchů za 36 měsíců
- d) prostory v objektu jsou zařazeny dle ČSN EN 12464-1.
- e) technické požadavky

Požadavky na osvětlení pro místnosti:

- 1. – WC, umývárna = 200 lx

5).Ochranné pospojování:

Ochranná přípojnice PEN - OP je osazená ve spodní části rozvodnice RM1, RM2. Pro ochranné (hlavní) pospojování se použije vodiče CY 6 mm² (zelenožlutý) s uložením pod omítku. Po spojí se: 1) vodič PEN

2) uzemnění RM

3) doplňkové pospojování vodič CY 4 zž mm² (sprcha)

Poznámka:

Navržené elektrické zařízení musí mít potřebné krytí požadované příslušnými normami pro dané prostředí. Musí být chráněno před nepříznivými vlivy prostředí a musí být dobře přístupné pro obsluhu a údržbu.

Všechny elektromontážní práce provést podle nyní platných norem ČSN, ČSN EN a dle vyhlášky č.268/2009 Sb. (o technických požadavcích na stavby).

Veškeré zařízení musí být v rámci dodávky v kompletním stavu, který zajišťuje jeho funkčnost. Součástí dodávky budou rovněž příslušné atesty použitých materiálů, revizní zpráva a výkresy skutečného provedení.

Při prováděcích montážních pracích musí být dodržovány všechny bezpečnostní předpisy vyhl.č. 363/2005 Sb.

4.2019

RONOV n.D.

J.Petříček

název akce: Rekonstrukce a přístavba sociálního zařízení-
popis: Gymnázium Čáslav č.p.248 - elektroinstalace

VÝKAZ VÝMĚR

p.č.	č.položky	popis položky	množství	cena/mj	Cena	ČKP
DODÁVKY ZAŘÍZENÍ						celk.m2/kg
1	000000000	rozvodnice 1.NP. ozn.RM1	1.00	/ks		
2	000000000	rozvodnice 2.NP. ozn.RM2	1.00	/ks		
3	000513501	svítidlo 2x18W IP40 záři svit interi	1.00	/ks		
4	000513502	svítidlo 2x26W IP40 záři svit interi	1.00	/ks		
5	000516163	svítidlo 3x18 IP40 zářiv.plexi interi	9.00	/ks		
6	000552101	nouzové svítidlo G5/IP42 200lm/1hod/2x8W 061736	4.00	/ks		
Součet						Kč
MATERIÁL ELEKTROMONTÁŽNÍ						celk.m2/kg
7	000000201	válcovaný profil ocel tř.11	8.00	/kg		0.60
8	000000252	bezpečnostní tabulka plast	4.00	/ks		
9	000000253	bezpečnostní tabulka 0146 do koupelny	2.00	/ks		
10	000101005	kabel CYKY 2x1,5	14.00	/m		
11	000101105	kabel CYKY 3x1,5	130.00	/m		
12	000101106	kabel CYKY 3x2,5	97.00	/m		
13	000101208	kabel CYKY 4x6	14.00	/m		
14	000171107	vodič CY 4 /H07V-U/	24.00	/m		
15	000171108	vodič CY 6 /H07V-U/	22.00	/m		
16	000171110	vodič CY 16 /H07V-U/	12.00	/m		
17	000199512	štítek kabelový 40x15mm střední	4.00	/ks		
18	000311211	krabice přístrojová KP68/2	8.00	/ks		
19	000311316	krabicová rozvodka KR97/5 vč.KO97V +SP96	6.00	/ks		
20	000321113	trubka ohebná PVC Ipflex 2320	13.00	/m		
21	000409820	spínač/strojek 10A/250Vstř 3558-A01340 řaz. 1,1So	6.00	/ks		
22	000410101	kryt spínače 1-ducký 3558A-A651 pro ř.1,6,7,1/0	6.00	/ks		
23	000410130	SESTAVA spínač 1pól Tango 10A/250Vstř řaz.1	6.00	/		
24	000420001	zásuvka 16A/250Vstř Tango 5518A-A2349	2.00	/ks		
25	000420091	rámeček pro 1 přístroj Tango 3901A-B10	6.00	/ks		
26	000592123	zářivka lineární T8 pr26mm/L590mm/G13 18W	30.00	/ks		
27	000592126	zářivka lineární T8 pr26mm/L1200mm/G13 26W	2.00	/ks		
28	000592278	zářivka 1-paticová (G24q3) DULUX D/E 26W	1.00	/ks		
Součet						Kč 1 m2
ELEKTROMONTÁŽE						
29	210010003	trubka plast ohebná, pod omítkou, typ 2323/pr.23	13.00	/m		
30	210010321	krabicová rozvodka vč.svorkovn.a zapojení(-KR68)	24.00	/ks		

název akce: **Rekonstrukce a přístavba sociálního zařízení-**
popis: **Gymnázium Čáslav č.p.248 - elektroinstalace**

VÝKAZ VÝMĚR

p.č.	č.položky	popis položky	množství	cena/mj	Cena	ČKP
31	210010322	krabicová rozvodka vč.svorkovn.a zapojení (-KR97)	6.00	/ks		
32	210020651	nosná konstrukce přístroje do 5kg vč.zhotovení	4.00	/ks		
33	210020952	bezpečnostní tabulka plastová	4.00	/ks		
34	210020953	bezpečnostní tabulka koupelnová	2.00	/ks		
35	210100001	ukončení v rozvaděči vč.zapojení vodiče do 2,5mm ²	30.00	/ks		
36	210100002	ukončení v rozvaděči vč.zapojení vodiče do 6mm ²	20.00	/ks		
37	210100101	ukončení na svorkovnici vodič do 16mm ²	75.00	/ks		
38	210110041	spínač zapuštěný vč.zapojení 1pólový/řazení 1	6.00	/ks		
39	210111011	zásuvka domovní zapuštěná vč.zapojení	2.00	/ks		
40	210201001	svítidlo zářivkové bytové stropní/1 zdroj	2.00	/ks		
41	210201002	svítidlo zářivkové bytové stropní/2 zdroje	1.00	/ks		
42	210201023	svítidlo zářivkové vestavné/4 zdroje	9.00	/ks		
43	210201041	svítidlo zářivkové nástěnné kompaktní	1.00	/ks		
44	210201201	nouzové orientační svítidlo zářivkové	4.00	/ks		
45	210800006	vodič Cu(-CY) pod omítkou do 1x16	58.00	/m		
46	210800103	kabel Cu(-CYKY) pod omítkou do 2x4/3x2,5/5x1,5	227.00	/m		
47	210800112	kabel Cu(-CYKY) pod omítkou do 5x6	14.00	/m		
48	210950101	označovací štítek na kabel	4.00	/ks		
Součet					Kč	
OSTATNÍ NÁKLADY						
49	218009001	poplatek za recyklaci svítidla přes 50cm	16.00	/ks		
50	218009002	poplatek za recyklaci svítidla do 50cm	2.00	/ks		
51	218009011	poplatek za recyklaci světelného zdroje	37.00	/ks		
52	219000104	součinnost správce sítě(rozvodného závodu)	2.00	/hod		
53	219000106	zednické práce,sekání rýh,úklid sutě	24.00	/hod		
Součet					Kč	
ROZPIS rozvaděče RM1						
1	000414213	vačkový spínač vestavný S25V03 P0	1.00	/ks		
2	000434323	jistič LTN-10B-1 1pól/ch.B/ 10A/10kA	3.00	/ks		
3	000434325	jistič LTN-16B-1 1pól/ch.B/ 16A/10kA	2.00	/ks		
4	000438013	proud chránič+jistič 2p/1+N OLE-16B-N1-030AC	1.00	/ks		
5	000764113	skříň plast do63A 2x12M/300x400x10 IP40/20 zapu	1.00	/ks		
6	000784115	svorka řadová RSA 16 A šroubová bílá A161116	12.00	/ks		
Součet					Kč	
ROZPIS rozvaděče RM2						

název akce: Rekonstrukce a přístavba sociálního zařízení-
popis: Gymnázium Čáslav č.p.248 - elektroinstalace

VÝKAZ VÝMĚR

p.č.	č.položky	popis položky	množství	cena/mj	Cena	ČKP
1	000414213	vačkový spínač vestavný S25V03 P0	1.00	/ks		
2	000434323	jistič LTN-10B-1 1pól/ch.B/ 10A/10kA	3.00	/ks		
3	000434325	jistič LTN-16B-1 1pól/ch.B/ 16A/10kA	5.00	/ks		
4	000438013	proud chránič+jistič 2p/1+N OLE-16B-N1-030AC	1.00	/ks		
5	000764113	skříň plast do63A 2x12M/300x400x10 IP30zapu	1.00	/ks		
6	000784115	svorka řadová RSA 16 A šroubová bílá A161116	13.00	/ks		
Součet					Kč	

datum: 11.05.2019
vypracoval: